



# Pregled sigurnosnih pokazatelja Grad Solin

1.1. – 31.12.2020.

# Cilj



- Informacija građanima i predstavnicima građana u vijećima mjesnog odbora i gradskom vijeću o stanju sigurnosti naselja ( usporedba tri zadnje godine )
- Informacija kao podloga zajedničkog usmjerenog djelovanja građana, udruga i lokalne zajednice kroz institucije uprave i samouprave
- Potaknuti mjere samozaštite na razini domaćinstva, susjedstva, ulice i mjesnog odbora

# Sadržaj pregleda sigurnosnih događaja/kriminaliteta



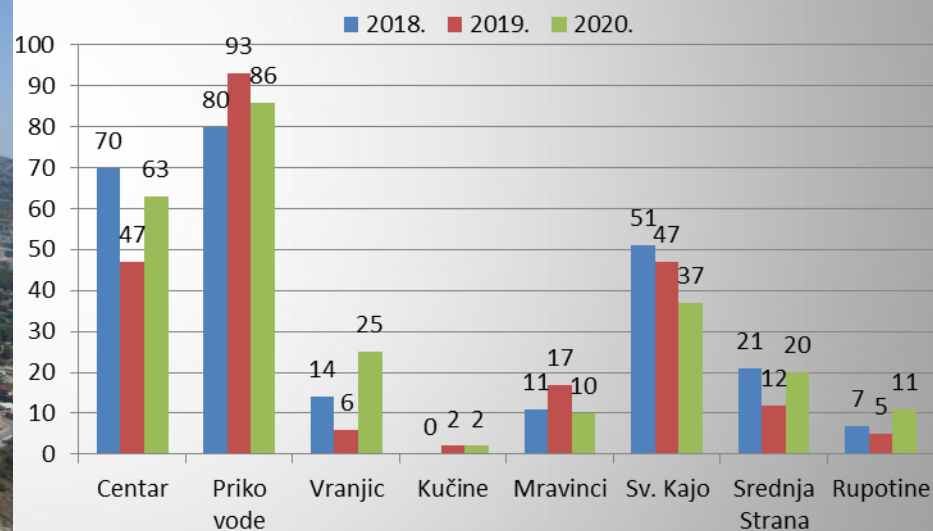
Prikaz sigurnosnih događanja/kriminaliteta po mjesnim odborima (uvijek tri kalendarske godine) rezultat je sustavnog prikupljanja podataka u pet promatranih kategorija:

- krađe
- teške krađe ( provale i dr. )
- nasilje na javnim površinama
- obiteljsko nasilje
- vandalizam i javni red i mir

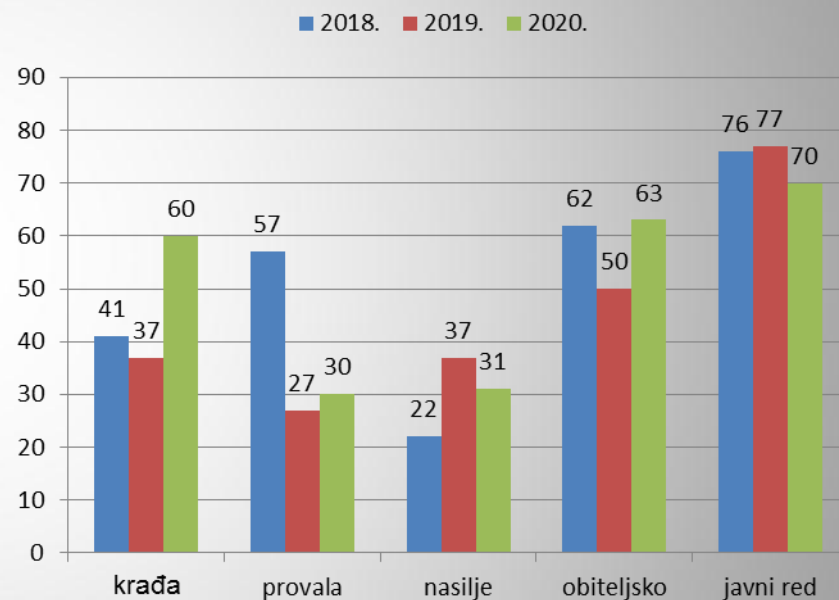
# Grad Solin – ukupno po mjesnim odborima



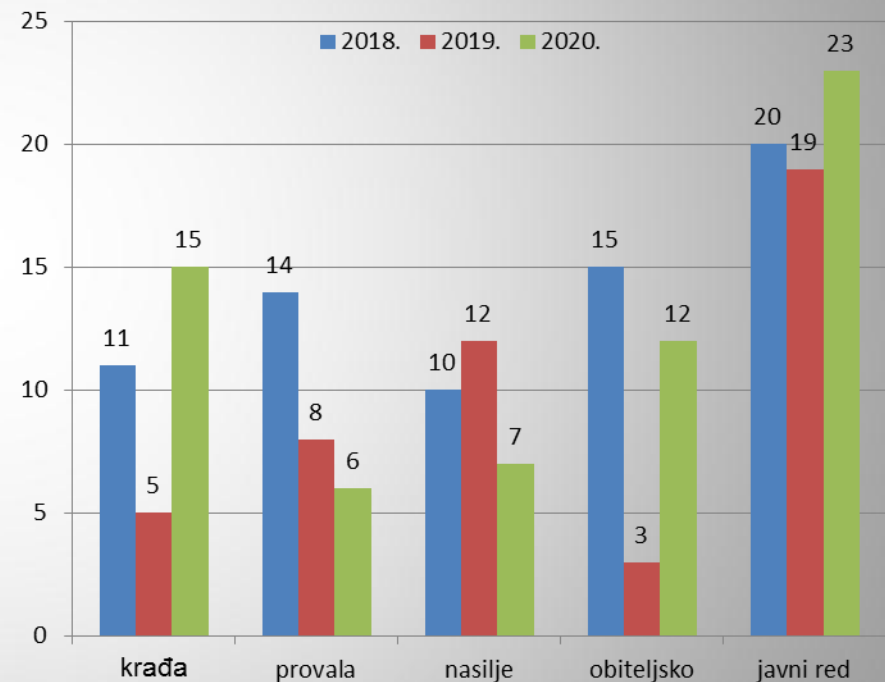
1.1.-31.12. sve kategorije zajedno



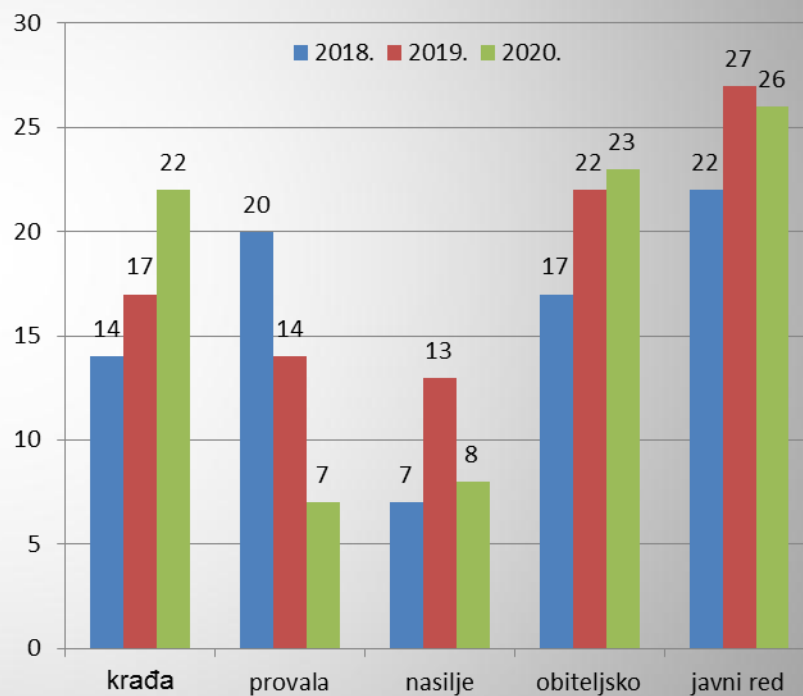
# Grad Solin – ukupno po kategorijama za period 1.1. – 31.12.



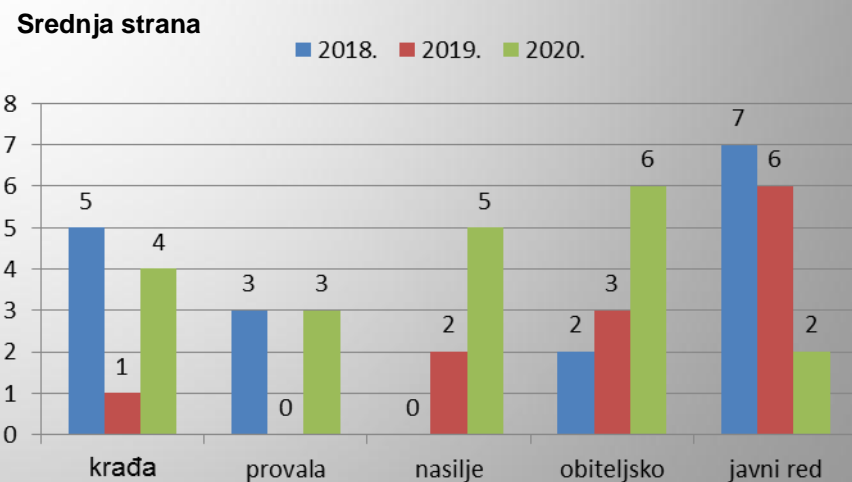
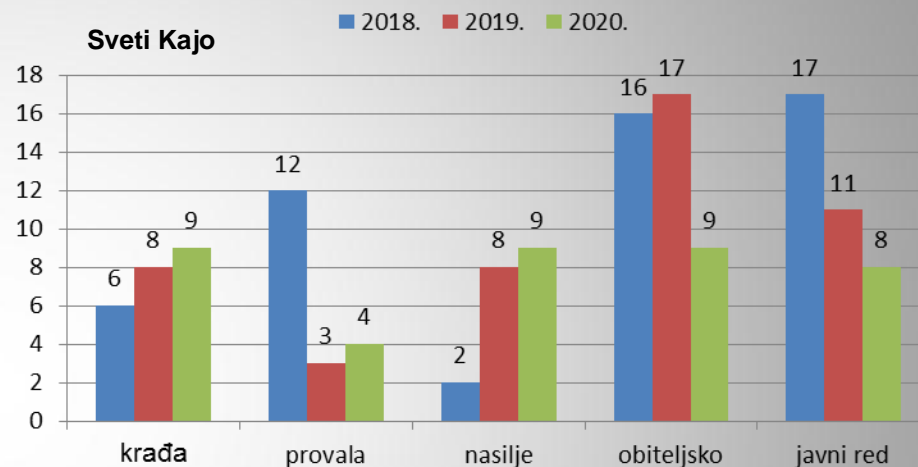
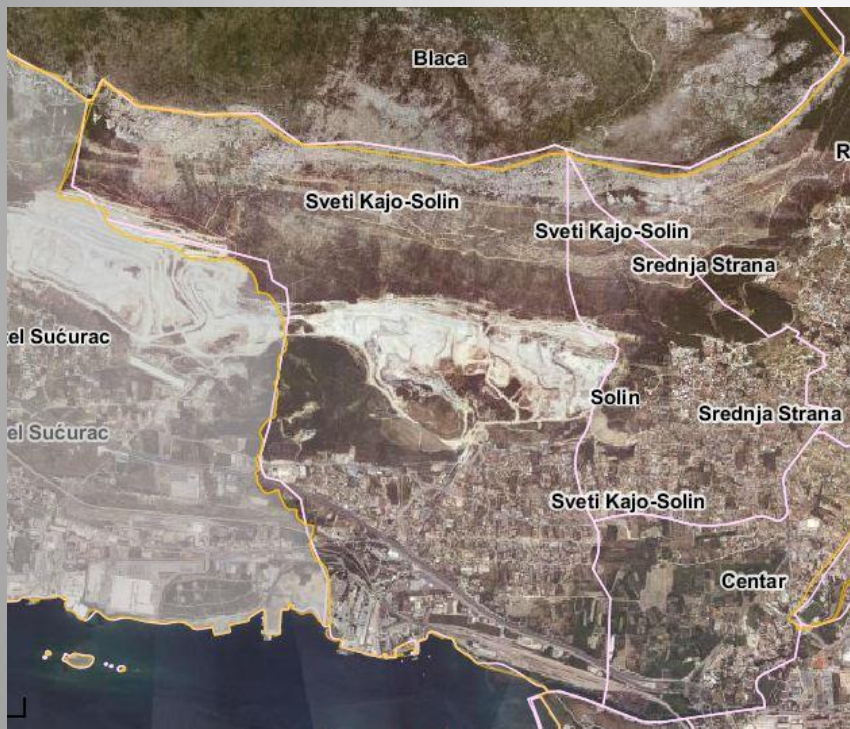
# Mjesni odbor Centar, 1.1.-31.12.



# Mjesni odbor Priko Vode, 1.1.-31.12.

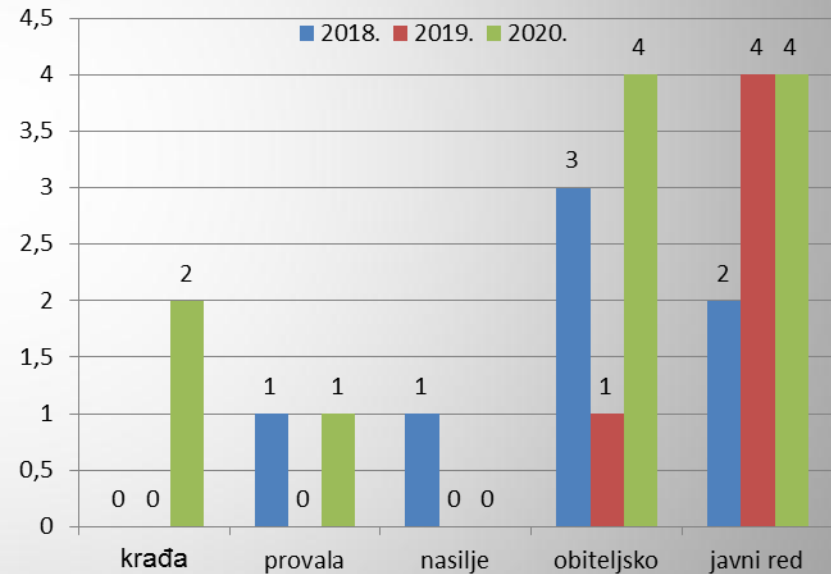
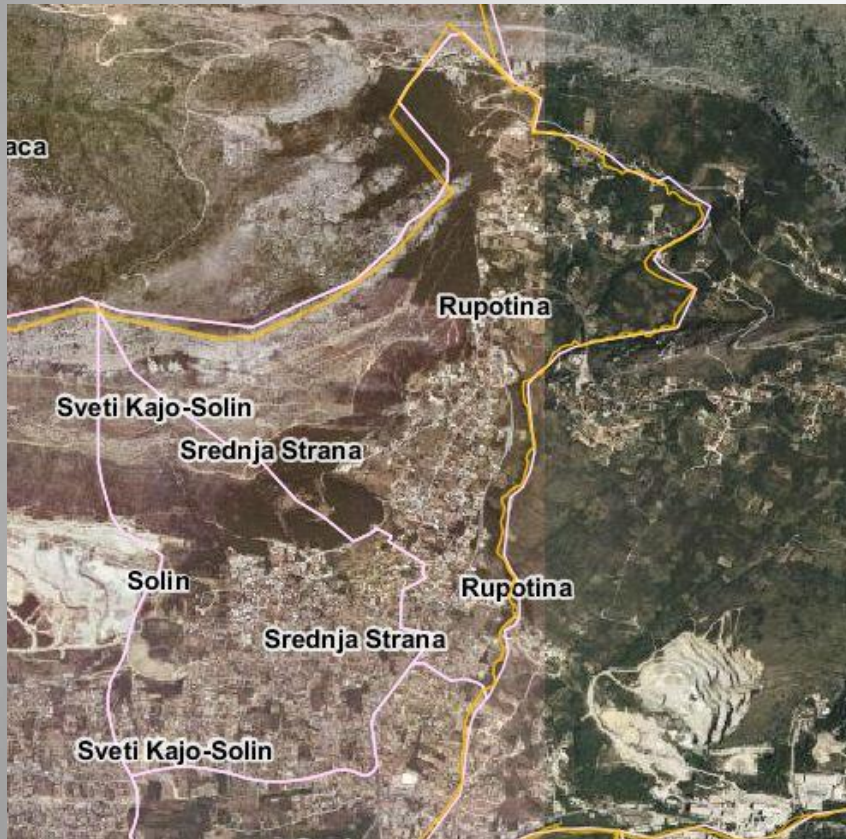


# Mjesni odbori Sveti Kajo i Srednja strana, 1.1. – 31.12.

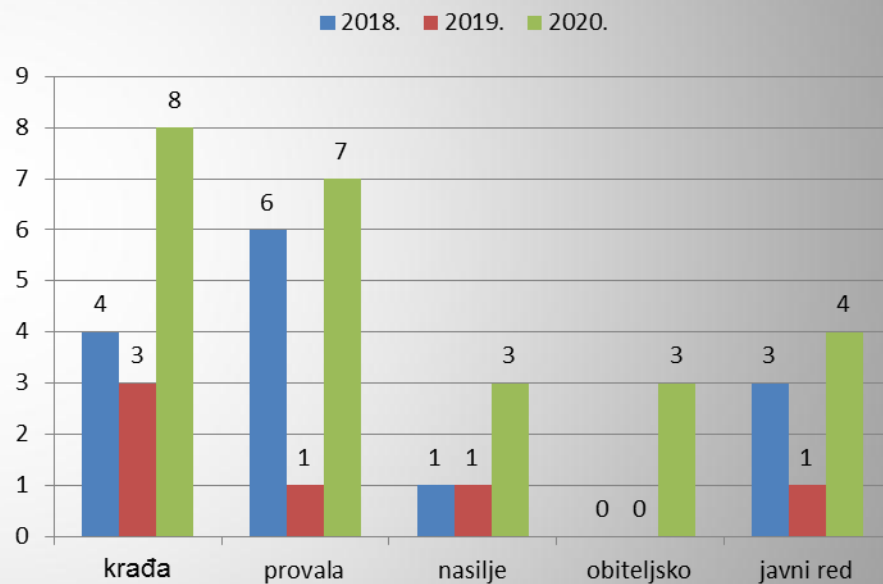




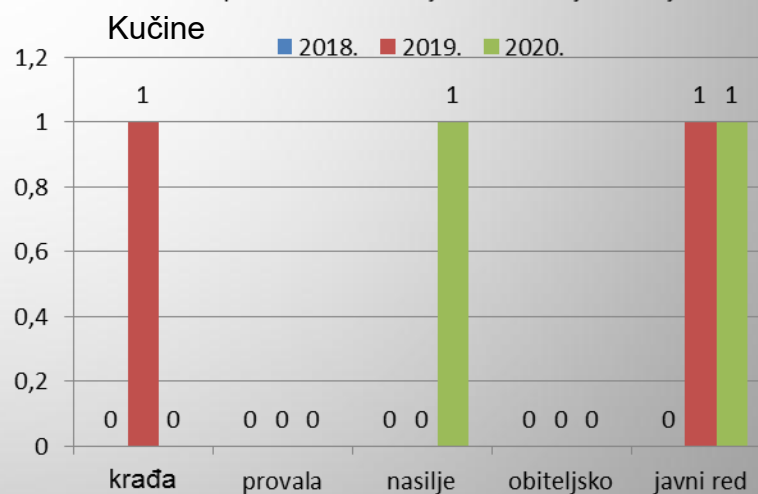
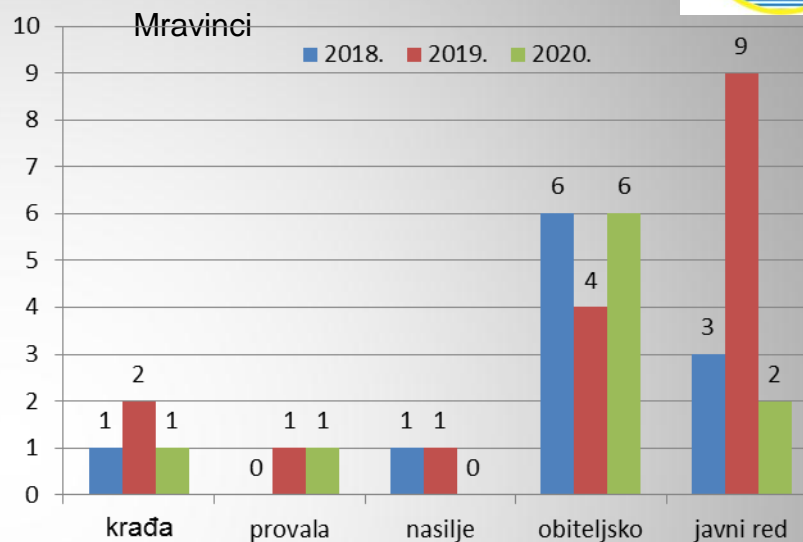
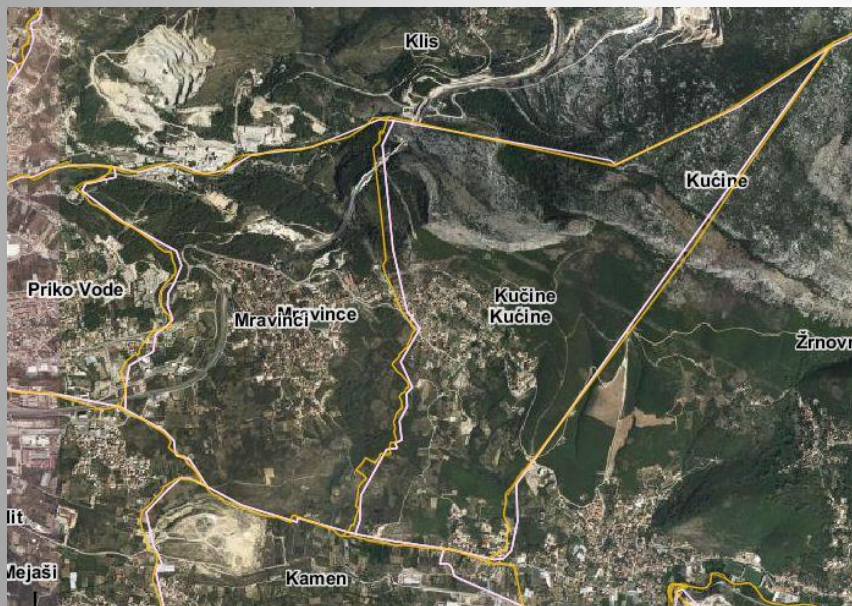
# Mjesni odbor Rupotina, 1.1.-31.12.



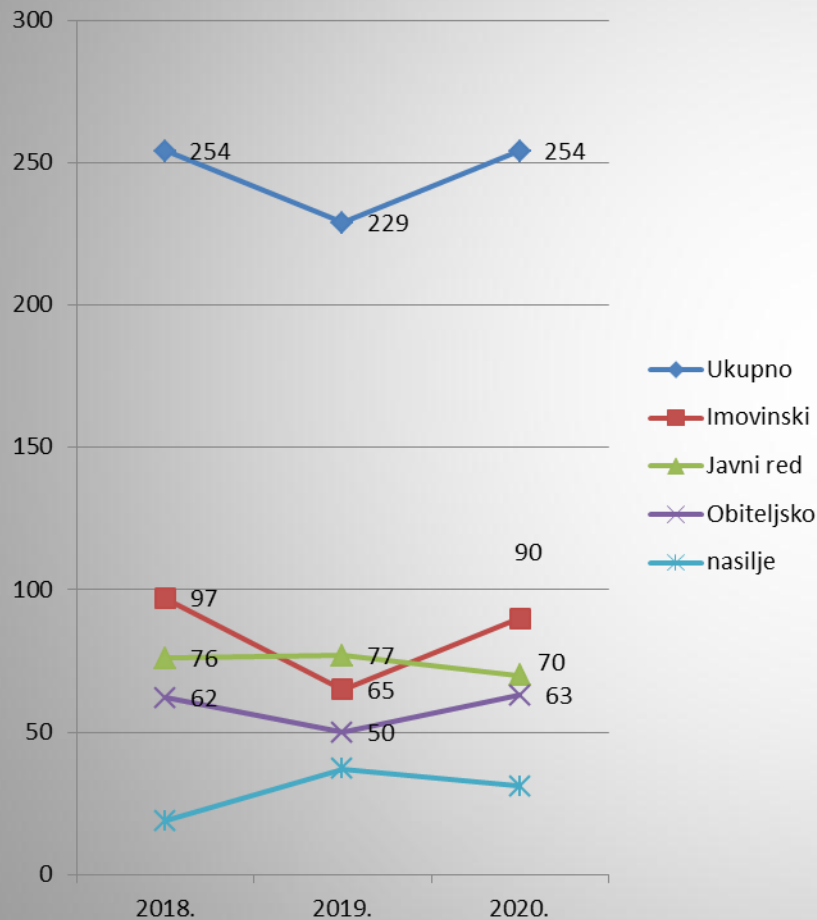
# Mjesni odbor Vranjic, 1.1.-31.12.



# Mjesni odbori Mravinci i Kućine 1.1.-31.12.

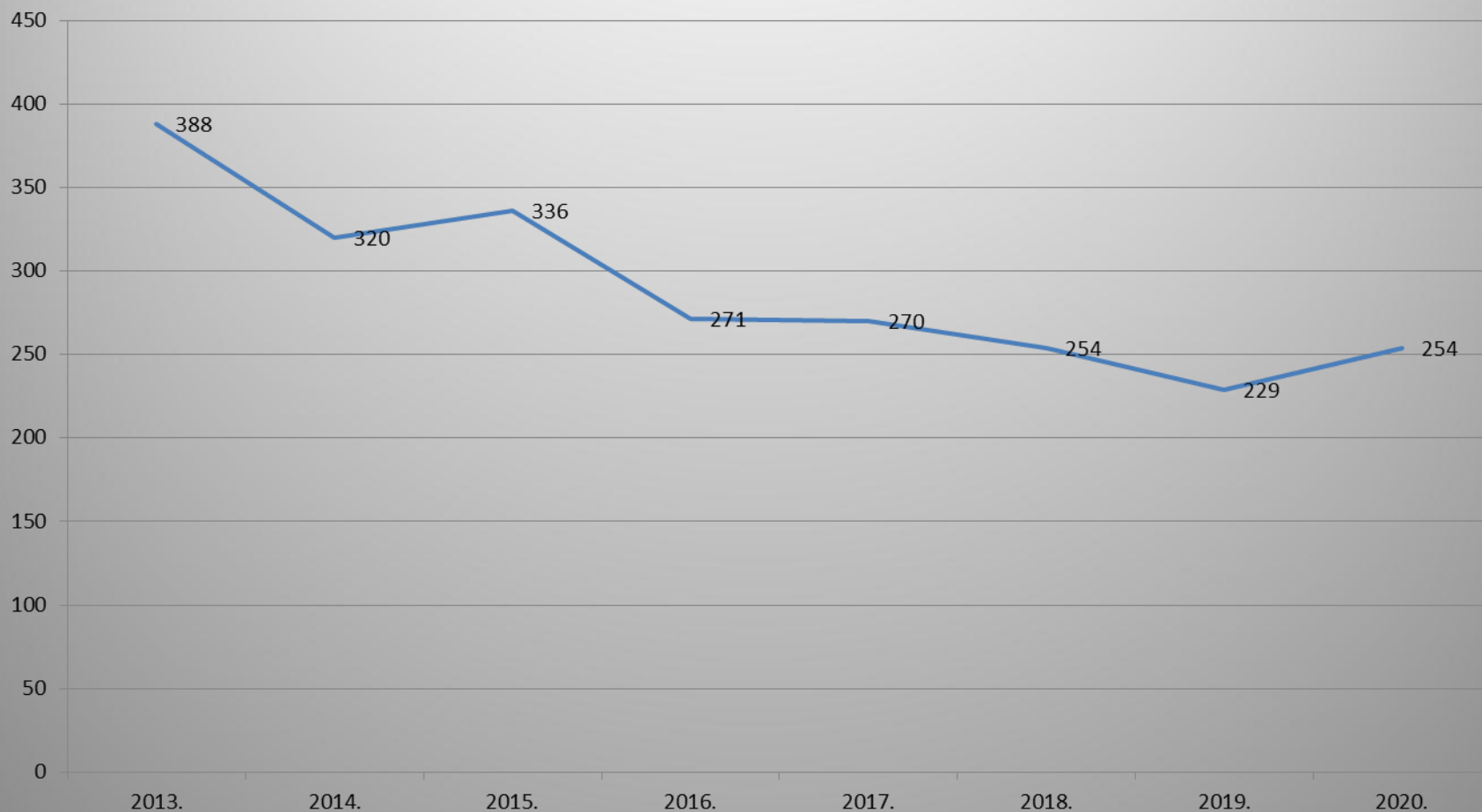


# Trendovi kriminaliteta 1.1.-31.12.



- U specifičnim uvjetima pandemijske krize uzlazni trendovi kriminaliteta intenziviraju se i na području Solina
- Nasilje povezano sa obitelji u odnosu na ostale praćene parametre, u porastu je upravo u periodu pandemije
- Porast imovinskog kriminaliteta, posebice u segmentu krađa prostor je za unaprjeđenje mjera samozaštite kao i suradnje građana i institucija

# Trendovi kriminaliteta 2013. – 2020. (ukupno)



# Savjet Vijeća za prevenciju



- Razmisliti o jednostavnim mjerama samozaštite – koliko smo odgovorni (brave, prozori, vrata, nadzor ključeva i vozila, pohrana dokumenata )
- Preko mjesnih odbora inicirati komunalne zahvate održavanja sigurnosne oprema cesta, igrališta, rasvjete – dosljednost
- Poticati održavanje i aktivnosti na javnim površinama – mjesni odbori, udruge, građani aktivisti
- Susjedska solidarnost ključni je element sigurnosti stambenih zgrada i naselja sa obiteljskim kućama
- U obiteljskim krizama zatražiti pomoć stručnjaka u Centru za socijalnu skrb, školama, Centru za djecu mlade i obitelj
- Sugestije Vijeću za prevenciju i gradonačelniku ([vijece.za.prevenciju.solin@gmail.com](mailto:vijece.za.prevenciju.solin@gmail.com) )

